

# Opbouwmagneet SL-240A

## 6.100 N houdkracht met statuscontacten en LED-indicatie

De SL-240A is een krachtige opbouwmagneet voor binnentoepassingen, ontworpen voor betrouwbare vergrendeling van deuren in omgevingen waar een hoge houdkracht vereist is.

Met een houdkracht van 6.100 N biedt deze magneet een veilige en stabiele oplossing voor toegangscontrole in gebouwen.

- ✓ **Hoge houdkracht van 6.100 N**  
Geschikt voor toepassingen waar een sterke vergrendeling vereist is.
- ✓ **Anti-remanentiesysteem**  
Voorkomt restmagnetisme en garandeert een vlotte ontgrendeling.
- ✓ **Geïntegreerde statuscontacten**  
Signalisatie van deur- en vergrendelstatus (COM/NO/NC en NO/NC deurcontact).
- ✓ **Duidelijke LED-indicatie**  
Groen (gesloten) en rood (open) voor directe visuele statusweergave.



KENMERKEN	SL-240A
<b>Montage</b>	Opbouw
<b>Houdkracht</b>	6.100 N
<b>Werkingsprincipe</b>	Ruststroom (fail safe – spanningsloos ontgrendeld)
<b>Voedingsspanning</b>	12–24 V DC
<b>Verbruik</b>	510 mA (12 V DC) / 255 mA (24 V DC)
<b>Vergrendelcontact</b>	Wisselcontact (COM/NO/NC)
<b>Deurpositiecontact</b>	NO/NC (deur open / gesloten)
<b>LED-indicatie</b>	Groen (gesloten) / rood (open)
<b>Werktemperatuur</b>	–15 °C tot +55 °C
<b>Afmetingen magneet (L × B × H)</b>	267 × 73 × 41 mm
<b>Afmetingen tegenplaat (L × B × H)</b>	187 × 60 × 16 mm
<b>Gewicht</b>	5,1 kg
<b>Certificering</b>	CE

## PRODUCTEIGENSCHAPPEN

## SL-240A

### Toepassing

Geschikt voor binnendeuren in commerciële en industriële omgevingen

### Houdkracht

Hoge houdkracht voor toepassingen met verhoogde beveiligingseisen

### Anti-remanentie

Geen restmagnetisme, vlotte ontgrendeling

### Slijtagevrij ontwerp

Geen bewegende onderdelen

### Elektronische beveiliging

Beschermd tegen inductiespanningen en piekbelastingen

### Montageflexibiliteit

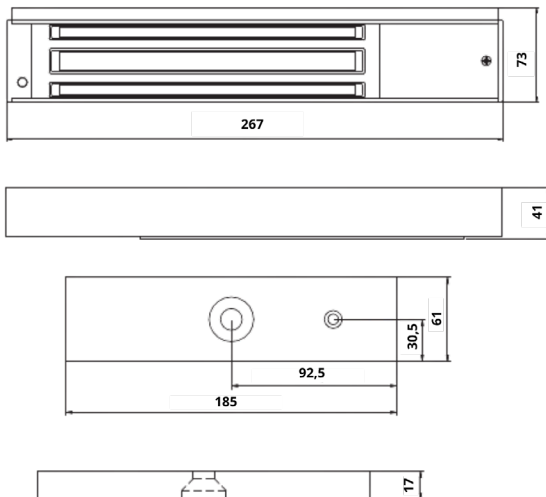
Ondersteunt diverse montageopties

### Richting

Geschikt voor links- en rechtsdraaiende deuren

### Levering

Inclusief tegenplaat en bevestigingstoebehoren

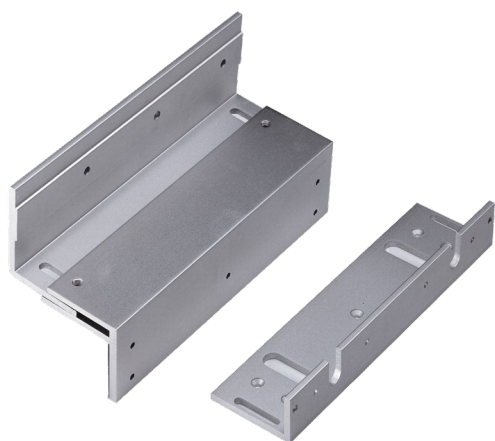


## Toebehoren (BR-220 & EB-220A)

De beschikbare toebehoren voor de SL-240A zorgen voor een flexibele en veilige installatie op verschillende deurtypes en montagesituaties.

Met de juiste montagebeugels en bevestigingsoplossingen kan de magneet eenvoudig worden aangepast aan zowel opbouw- als specifieke plaatsingsvereisten. Dit garandeert een stabiele montage en een optimale werking van het systeem.

KENMERKEN	BR-220	EB-220A
Type	LZ-montagebeugel	Support tegenplaat
Toepassing	Montage van magneet op deur en kozijn	Bevestiging van tegenplaat
Materiaal	Aluminium	Aluminium
Afmetingen (L x B x H)	Z: 267 x 143 x 73 mm L: 267 x 73 x 40 mm	195 x 72 x 19 mm
Gewicht	2,1 kg	0,3 kg



BR-220



EB-220A

Kouterbaan 63 - 1840 Malderen België

T: +32 (0)52 57 43 02

E: [info@lockcontrol.be](mailto:info@lockcontrol.be)

W: [www.lockcontrol.be](http://www.lockcontrol.be)

