

Dubbele opbouwmagneet SL-240DA

2 × 6.100 N houdkracht met statuscontacten

De SL-240DA is een dubbele opbouwmagneet, ontworpen voor toepassingen waar een verhoogde houdkracht en extra beveiliging vereist zijn. Dankzij de dubbele magneetconfiguratie levert het systeem een totale houdkracht van 2 × 6.100 N, ideaal voor brede of dubbele deuren.

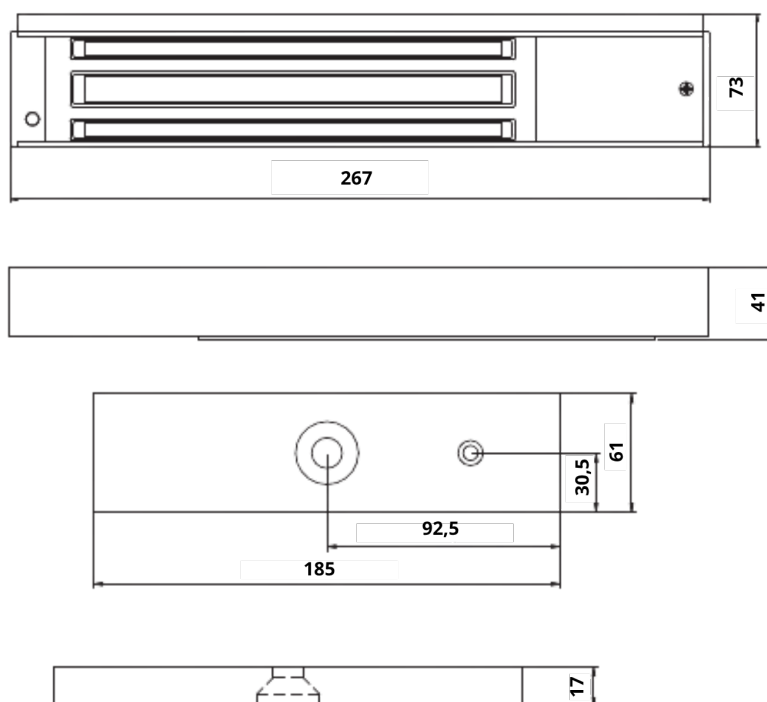
Werkt op 12–24 V DC en beschikt over geïntegreerde statuscontacten voor een betrouwbare terugkoppeling naar toegangscontrolesystemen. De fail-safe werking (spanningsloos ontgrendeld) garandeert een veilige werking in noodsituaties.

Het anti-remanentiesysteem opent de deur steeds vlot zonder restmagnetisme. De SL-240DA is geschikt voor diverse montageconfiguraties en kan eenvoudig worden gecombineerd met montagebeugels voor verschillende deurtypes.

- ✓ **Dubbele houdkracht van 2 × 6.100 N**
Geschikt voor brede deuren en toepassingen met hoge beveiligingseisen.
- ✓ **Dubbele magneetconfiguratie**
Gelijkmatige vergrendeling over de volledige breedte.
- ✓ **Fail-safe werking**
Spanningsloos ontgrendeld voor maximale veiligheid.
- ✓ **Geïntegreerde statuscontacten (vergrendel- en deurstatus)**
Betrouwbare signalisatie van deur- en vergrendelstatus.



KENMERKEN	SL-240DA
Montage	Opbouw
Houdkracht	2 × 6.100 N
Werkingsmode	Spanningloos ontgrendeld
Voedingsspanning	12–24 V DC
Verbruik	2 × 510 mA (12 V DC) / 2 × 255 mA (24 V DC)
Vergrendelcontact	Wisselcontact (COM/NO/NC)
Deurpositiecontact	NO/NC (deur open / gesloten)
LED-indicatie	Groen (gesloten) / rood (open)
Werktemperatuur	–15 °C tot +55 °C
Afmetingen magneet (L × B × H)	535 × 73 × 41 mm
Afmetingen tegenplaat (L × B × H)	187 × 60 × 16 mm
Gewicht	9,6 kg



PRODUCTEIGENSCHAPPEN	SL-240DA
Toepassing	Geschikt voor binnendeuren in commerciële en industriële omgevingen
Houdkracht	Hoge houdkracht voor toepassingen met verhoogde beveiligingseisen
Anti-remanentie	Geen restmagnetisme, vlotte ontgrendeling
Slijtagevrij ontwerp	Geen bewegende onderdelen
Elektronische beveiliging	Beschermd tegen inductiespanningen en piekbelastingen
Montageflexibiliteit	Ondersteunt diverse montageopties
Richting	Geschikt voor links- en rechtsdraaiende deuren
Levering	Inclusief tegenplaat en bevestigingstoebehoren

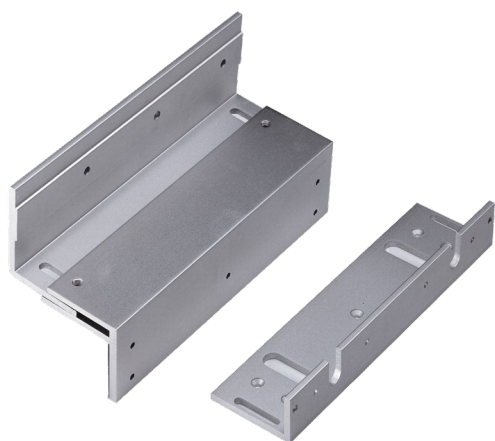


Toebehoren (BR-220 & EB-220A)

De beschikbare toebehoren voor de SL-240DA zorgen voor een flexibele en veilige installatie op verschillende deurtypes en montagesituaties.

Met de juiste montagebeugels en bevestigingsoplossingen kan de magneet eenvoudig worden aangepast aan zowel opbouw- als specifieke plaatsingsvereisten. Dit garandeert een stabiele montage en een optimale werking van het systeem.

KENMERKEN	BR-220	EB-220A
Type	LZ-montagebeugel	Support tegenplaat
Toepassing	Montage van magneet op deur en kozijn	Bevestiging van tegenplaat
Materiaal	Aluminium	Aluminium
Afmetingen (L x B x H)	Z: 267 x 143 x 73 mm L: 267 x 73 x 40 mm	195 x 72 x 19 mm
Gewicht	2,1 kg	0,3 kg



BR-220



EB-220A

Kouterbaan 63 - 1840 Malderen België

T: +32 (0)52 57 43 02

E: info@lockcontrol.be

W: www.lockcontrol.be

