

Serie 3E Elektrische Ontsluiter

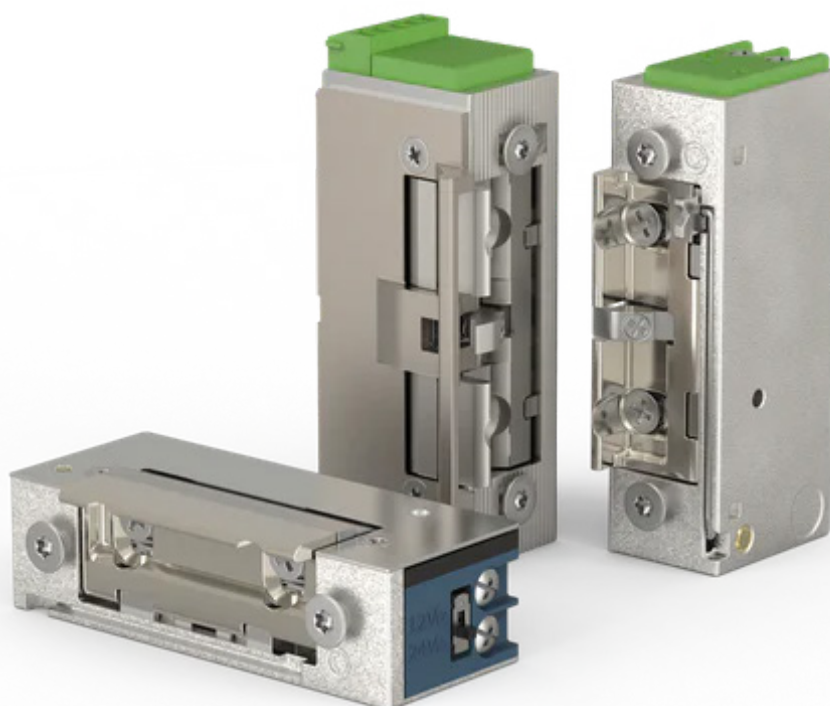
Fail-safe – 5.800 N

De Serie 3E elektrische ontsluiters is ontworpen voor betrouwbare en veilige toegangscontrole in zowel residentiële als commerciële toepassingen. Dankzij de fail-safe werking wordt de deur automatisch ontgrendeld bij spanningsuitval, wat essentieel is in noodsituaties en evacuatieomgevingen.

De combinatie van een hoge mechanische weerstand en een lange levensduur maakt deze ontsluiters geschikt voor intensief gebruik. Het compacte ontwerp zorgt voor een eenvoudige installatie en is geschikt voor zowel verticale als horizontale montage, met compatibiliteit voor DIN L en DIN R deuren.

De verstelbare ontsluiters garandeert een nauwkeurige afstelling en een soepele werking. In combinatie met het lage geluidsniveau bij DC-toepassing is dit product ook geschikt voor omgevingen waar discretie gewenst is.

- ✓ **Fail-safe werking (ruststroom)**
Ontgrendelt bij spanningsuitval.
- ✓ **Houdkracht tot 5.800 N**
Geschikt voor standaard toepassingen.
- ✓ **Eenvoudige installatie**
Geschikt voor verticale en horizontale montage.
- ✓ **Lage geluidsproductie bij DC**
Geschikt voor omgevingen waar discretie gewenst is.



KENMERKEN	WAARDE
Werking	Fail-safe (ruststroom)
Houdkracht	5.800 N
Duurzaamheid	200.000 cycli
Bedrijfstemperatuur	-25 °C tot +70 °C
Geluidsniveau AC (op 50 cm)	69 dBA
Geluidsniveau DC (op 50 cm)	5 dBA
Veerdruk dagschoot	17-18 N
Deuropeningsrichting (DIN 107)	DIN L / DIN R
Verticale / horizontale installatie	Ja
Bevestigingsafstand ontsluiters	52,5 mm
Hoogte (Z)	73,2 mm (76,6 mm met contact)
Breedte (X)	20,1 mm (21,6 mm met geleiding)
Diepte (Y)	28 mm
Ontsluiter (keeper)	Verstelbaar
Radiale ontsluiters	Extern
Beweging ontsluiters	34°
Diepte ontsluiters	6,7 mm
Verstelling ontsluiters	3 mm

Kouterbaan 63 - 1840 Malderen België
T: +32 (0)52 57 43 02
E: info@lockcontrol.be
W: www.lockcontrol.be

