

Elektromagnetische strips - Geïntegreerde drukknop en timer

BL200 / BL200-75 / BL200-200 - 12/24V DC



Lengte 300 mm

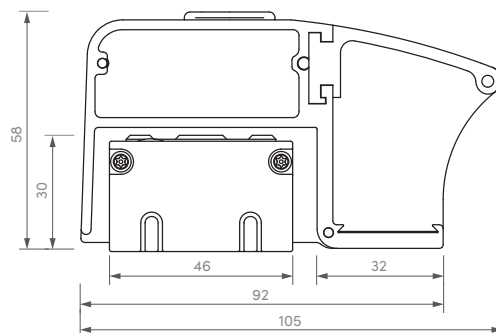
➤ BL200

➤ Mogelijk om de drukknop te vervangen door een beveiligde sluiting



Lengte 750 mm of 2000mm

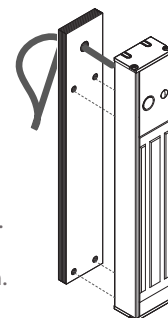
➤ BL200-75 of BL200-200



- ✓ Geïntegreerde drukknop
- ✓ Verwijderbare drukknop
- ✓ Rode / groene status led
- ✓ Programmeerbare vertraging

➤ Aluminium opvulplaat

- 1 Ref. BL200/SP1
Afm. : 46 x 275 x 5 mm
Ref. BL200/SP2
Afm. : 30 x 295 x 5 mm
- 2 Ref. BL200-75/SP1
Afm. : 46 x 725 x 5 mm
Ref. BL200-75/SP2
Afm. : 30 x 745 x 5 mm
- 3 Ref. BL200-200/SP1 Afm. : 46 x 1955 x 5 mm
Ref. BL200-200/SP2 Afm. : 30 x 1975 x 5 mm



SP1 = Opvulplaat magneetprofiel
SP2 = Opvulplaat handvatprofiel

	BL200	BL200-75	BL200-200
Montage / Materiaal	Opbouw / Natuurlijk geanodiseerd aluminium		
Houdkracht	250 Kg	2 x 250 Kg	
Werking	Spanningsloos los (vergrendeld onder spanning)		
Voedingsspanning	12 / 24 V DC		
Verbruik	460 / 230 mA	920 / 460 mA	
Vergrendelingscontact	Wisselcontact (COM / NO / NC)		
Schakelvermogen	24 V DC / 1 A		
Drukknop	Verwijderbare drukknop geleverd met veilige aluminium sluiters voor buiteninstallatie		
LED's	Groen / Rood		
Vergrendel vertraging	0 sec; 2,5 sec; 5 sec; 9 sec		
Optionele installatie accessoires	1 Opvulplaat van 5mm (SP1/SP2)	2 Opvulplaat van 5mm (SP1/SP2)	3 Opvulplaat van 5mm (SP1/SP2)
Beschermingsgraad IP	IP 54		
Werkingstemperatuur	-15 tot +55° C		
Afmetingen magneet profiel (l x h x d)	275 x 46 x 30 mm	725 x 46 x 30 mm	1955 x 46 x 30 mm
Afmetingen handvat profiel (l x h x d)	300 x 92/105 x 58 mm	750 x 92/105 x 58 mm	1980 x 92/105 x 58 mm
Brutogewicht	3,8 Kg	8,5 Kg	14 Kg

Elektromagnetische strip met drukknop

Veilig, versterkt en eenvoudig te plaatsen



➤ Geïntegreerde en verwijderbare drukknop



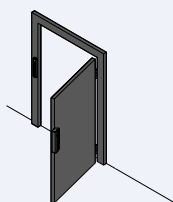
➤ Bespaar installatietijd en gebruikscomfort



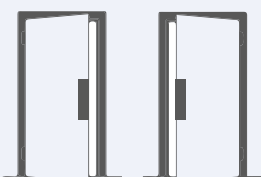
➤ Geïntegreerde vertraging van 0,5 tot 9 s



➤ Groen of rood indicatielampje

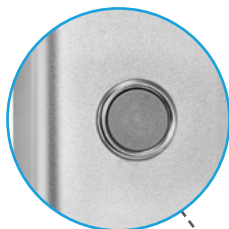


➤ Binnen- of buiteninstallatie

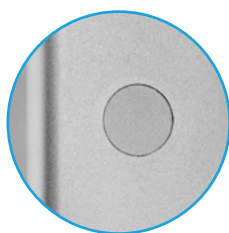
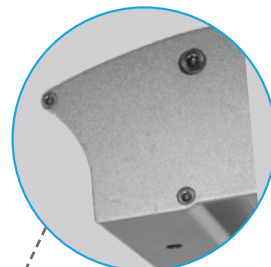


➤ Omkeerbaar
Deur DIN links of DIN rechts

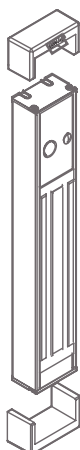
➤ Vandalismebestendige schroeven



➤ Geïntegreerde drukknop, bespaart installatietijd en comfort tijdens gebruik



➤ Verwijderbare drukknop
Mogelijkheid om het te vervangen door een beveiligde sluiting



➤ Eenvoudige installatie dankzij het sjabloon en installatiekabels



➤ Groot contactoppervlak, flexibele installatie en gegarandeerde werking bij speling in de deur tot 5 mm

Elektromagnetische strips

BL-200 - Accessoires

Opvulplaat magneten

BL200-75/SP1



BL200-200/SP1



	BL200/SP1	BL200-75/SP1	BL200-200/SP1
Materiaal	Aluminium		
Afmetingen (l x h x d)	46 x 275 x 5 mm	46 x 725 x 5 mm	46 x 1955 x 5 mm
Dikte	1 plaat = 5 mm dik		

Opvulplaat handvat

BL200-75/SP2



BL200-200/SP2



	BL200/SP2	BL200-75/SP2	BL200-200/SP2
Materiaal	Aluminium		
Afmetingen (l x h x d)	30 x 275 x 5 mm	30 x 725 x 5 mm	30 x 1955 x 5 mm
Dikte	1 plaat = 5 mm dik		