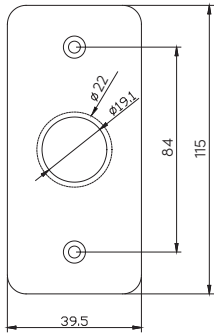




# Contactloze infraroodsensoren van roestvrij staal

SI-12 / SI-15 / SI-18 / SIU-18 - Accessoires



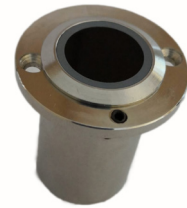
➤ SP-22 / SP-25



➤ SP-22

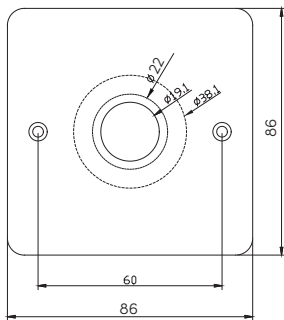


➤ SP-25



➤ SI-12C/15C

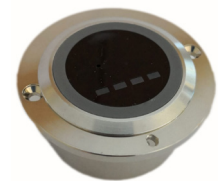
	SP-22	SP-25	SI-12C	SI-15C
Materiaal	Roestvrij staal			
Voorplaat	Roestvrij staal met bevestigingsgaten			-
Centeruitsparing	Ø 19 mm	Ø 22 mm	Ø 19 mm	Ø 22 mm
Afmetingen (l x h x d)	39,5 x 115 x 5 mm		33 x 21 x 39,5 mm (D x d x l)	35 x 24 x 38 mm (D x d x l)
Brutogewicht	0,024 Kg		0,038 Kg	0,038 Kg



➤ SP-82 / SP-85 / SP-88



➤ SP-82



➤ SI-18C



➤ SP-85



➤ SP-88



➤ BOX-18

	SP-82	SP-85	SP-88	SI-18C	BOX-18
Materiaal	Roestvrij staal				ABS / ALU
Voorplaat	Roestvrij staal met bevestigingsgaten			-	Geleverd met pluggen, bevestigingsschroeven voor de behuizing en zwarte schroefdoppen
Centeruitsparing	Ø 19 mm	Ø 22 mm	Ø 38 mm	Ø 38 mm	Ø 38 mm
Afmetingen (l x h x d)	86 x 86 x 5 mm			51 x 40 x 22 mm (D x d x l)	80 x 80 x 28 mm
Brutogewicht	0,056 Kg		0,052 Kg	0,042 Kg	0,121 Kg