

# 3EM8Z21 Elektrische Ontsluiter – Serie 3

## Fail-safe – 10.000 N – Met contact en geleiding

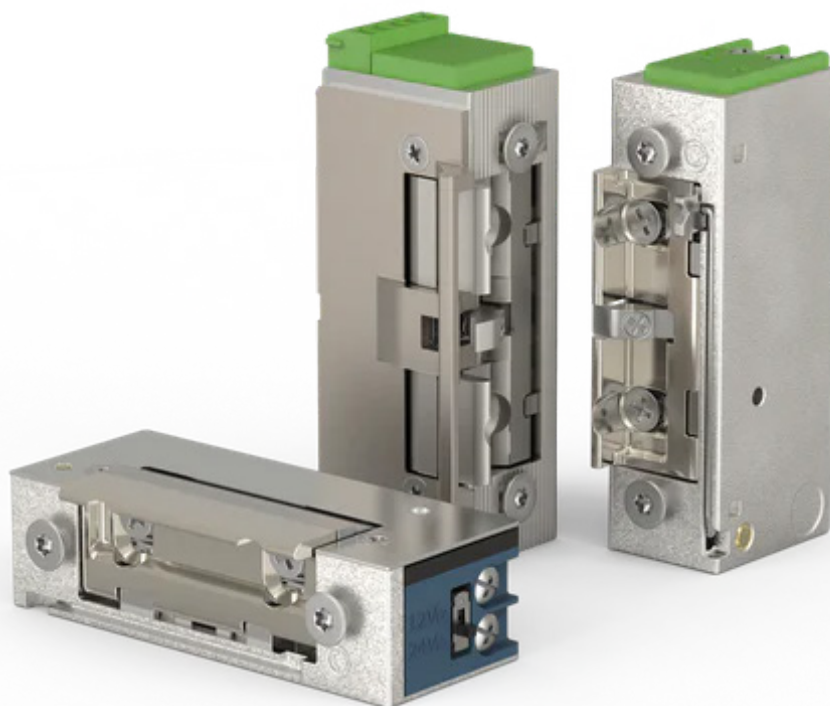
### Stalen uitvoering

De 3EM8Z21 elektrische ontsluiting is ontworpen voor toepassingen waar veiligheid en gecontroleerde toegang centraal staan. Dankzij de fail-safe werking (ruststroom) ontgrendelt de deur automatisch bij spanningsuitval, wat essentieel is voor nooduitgangen en evacuatieomgevingen.

Dit model is uitgerust met een geïntegreerd monitoringcontact, waarmee de status van de ontsluiting kan worden teruggekoppeld naar een toegangscontrolesysteem. Dit maakt het bijzonder geschikt voor professionele installaties waar controle en feedback vereist zijn.

De ontsluiting is geschikt voor zowel verticale als horizontale installatie en compatibel met DIN L en DIN R deuren. De verstelbare dagschootopvang zorgt voor een nauwkeurige afstelling en een betrouwbare werking in diverse toepassingen.

- ✓ **Fail-safe werking (ruststroom)**  
Ontgrendelt bij spanningsuitval.
- ✓ **Houdkracht tot 10.000 N**  
Zeer hoge weerstand tegen geforceerde opening.
- ✓ **Geïntegreerd monitoringcontact**  
Statusfeedback voor toegangscontrole.
- ✓ **Verstelbare ontsluiting**  
Nauwkeurige afstelling en soepele werking.



KENMERKEN	WAARDE
Werking	Fail-safe (ruststroom)
Houdkracht	10.000 N
Duurzaamheid	200.000 cycli
Bedrijfstemperatuur	-25 °C tot +70 °C
Geluidsniveau AC (op 50 cm)	69 dBA
Geluidsniveau DC (op 50 cm)	5 dBA
Veerdruk dagschoot	17-18 N
Deuropeningsrichting (DIN 107)	DIN L / DIN R
Verticale / horizontale installatie	Ja
Bevestigingsafstand ontsluiters	52,5 mm
Hoogte (Z)	76,6 mm
Breedte (X)	21,6 mm
Diepte (Y)	28 mm
Ontsluiter (keeper)	Verstelbaar
Radiale ontsluiters	Extern
Beweging ontsluiters	34°
Diepte ontsluiters	6,5 mm
Verstelling ontsluiters	3 mm

Kouterbaan 63 - 1840 Malderen België

T: +32 (0)52 57 43 02

E: [info@lockcontrol.be](mailto:info@lockcontrol.be)

W: [www.lockcontrol.be](http://www.lockcontrol.be)

